

IDENTIFICACIÓN

PAM-T.2 (97)

BARRIO

TEATINOS

HOJA

16

PLANEAMIENTO INCORPORADO:

Plan Parcial - T.7 "Bizcochero-Capitán"

Identificación y Localización

Ordenación

Planeamiento y Gestión

Planeamiento incorporado:

Plan Parcial T.7 "Bizcochero-Capitán". Aprobación Definitiva: 07-05-98  
 Modificación PGOU-97 "C/ Arturo Toscanini y Otros". Aprobación Inicial: 29-06-06

Gestión Urbanística:

Proyecto Reparcelación. Aprobación Definitiva: 06-07-98

Convenio Urbanístico:

Aprobación definitiva: 28-09-01

Plan Especial de Infraestructuras Básicas:

Plan Especial Teatinos. Aprobación Definitiva: 02-08-02

CONDICIONES PGOU 97

- 1.- Ordenanzas: Manzana Cerrada, Ciudad Jardín y Unifamiliar Adosada.
- 2.- El Plan Especial de Infraestructuras determina las cargas urbanísticas externas del sector.
- 3.- Cesiones:

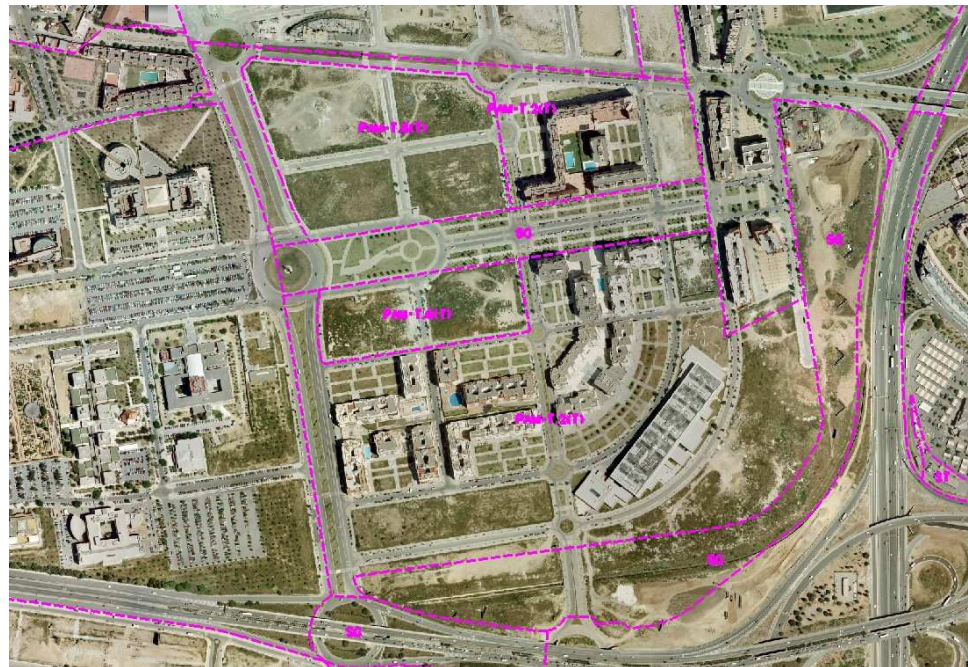
Verde:	82.400'00 m <sup>2</sup> s
Viario:	130.970'00 m <sup>2</sup> s
Escolar:	59.190'00 m <sup>2</sup> s
Deportivo:	30.895'00 m <sup>2</sup> s
Social:	23.750'00 m <sup>2</sup> s
AM:	Realizado

CONDICIONES DE LA REVISIÓN DEL PGOU

- 1.- Cambio del viario, parcelas de equipamiento y espacios libres por el trazado de la avenida Herrera Oria.
- 2.- Cambio de delimitación, excluyendo las parcelas que se incluyen en el ámbito PAM-T.6 (T).

DETERMINACIONES

<b>SUPERFICIE DEL ÁMBITO:</b>	421.510,00 m <sup>2</sup> s	<b>Ie m<sup>2</sup>/m<sup>2</sup>s:</b>	0,875
<b>EDIFICABILIDAD TOTAL:</b>	368.821,00 m <sup>2</sup> t	<b>Uso Global:</b>	Residencial
<b>APROV. MEDIO:</b>	0,45 m <sup>2</sup> t/m <sup>2</sup> s Uso C.	<b>C.P.H.:</b>	0,600
<b>APROV. SUBJETIVO:</b>	170.711,55 uu.aa	<b>Excesos:</b>	50.581,05
<b>EDIF. PROPIETARIOS:</b>	284.519,25 m <sup>2</sup> t		



Ordenación Pormenorizada Completa

